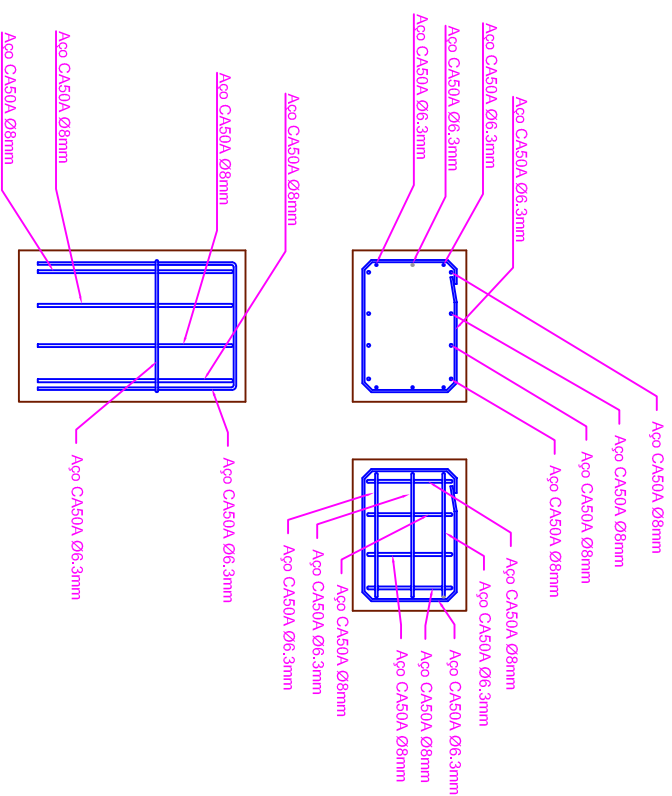


Armaduras das Sapatas de 30x40x60 cm



TELHEIRO METÁLICO - RUA GÊNIOVA, 170
PROJETO BÁSICO - ÁREA: 117,00 m²

DETALHE DAS SAPATAS DE FUNDAÇÃO

RESPONSÁVEL TÉCNICO
ENGEº ALBERTO P SAN MARTIN

ESCALA
1/20

DATA
JUNHO 2013